



Csepel-sziget



Csepel-sziget túra 2023.02.08.

A szervezéssel Nuszer László vezetésével indultunk el heten a Gubacsi hídtól keletre a Duna parton a Soroksári révig, ahol komppal átkelünk a túlsó partra. A boci elkészült tőlünk, onnan már Kúncses Margit kalauzolt bennünket a Koloniáris nyón - szemben a Molnár szigettel - vissza a Gubacsi híd irányába. Itt 2 óra felé értünk a HÉV-hez 12,5 km.-el a lábunkban.

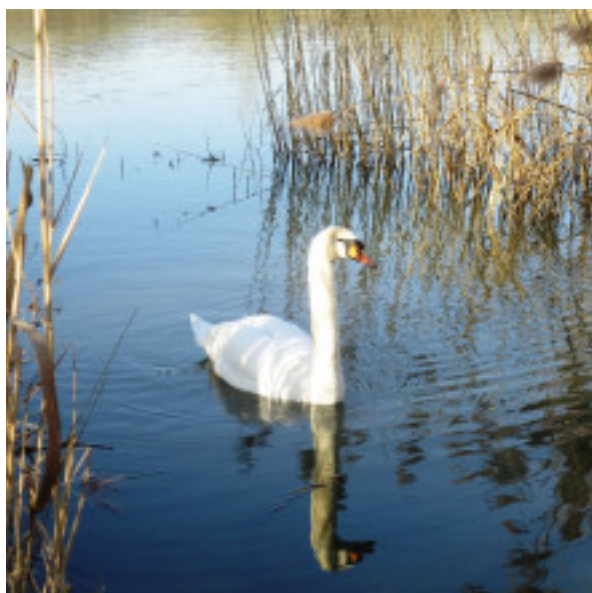
1300 napsütéses időben, de kopogó fagyos úton sétálgatva mentünk végig rajta.

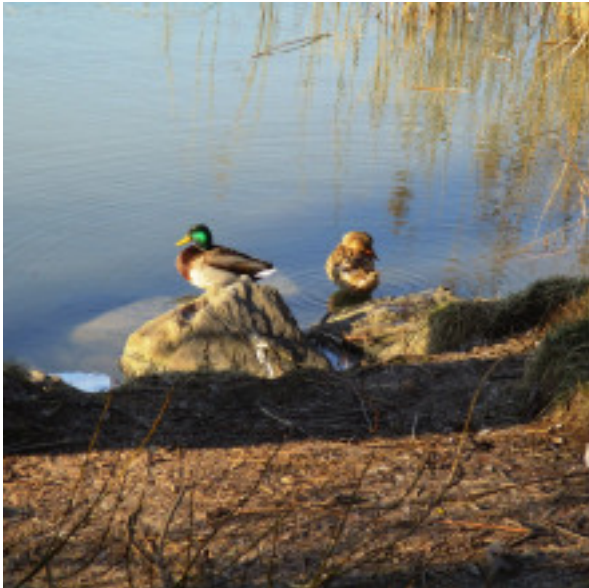
Kezdeti vízmadárral találkoztunk: sirályok - kacsák - hattyúk közel és távol, amik nem állatott.

Itt ismeretlen volt a Soroksári és Ráckevei Duna ezen szakasza, örülök hogy ismerhettem.

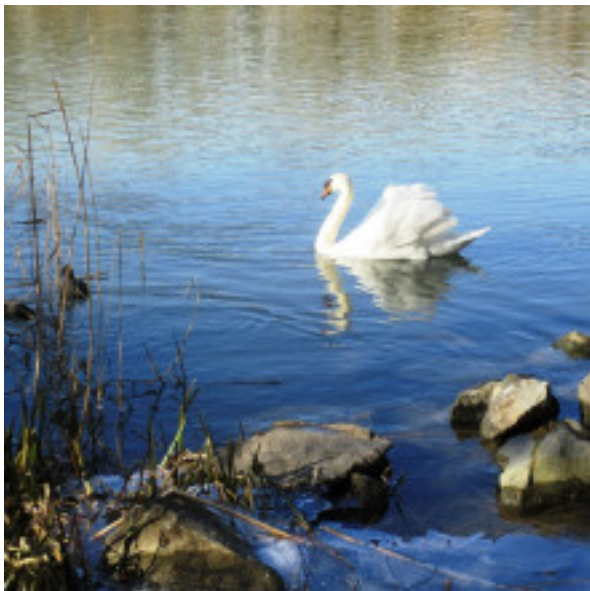
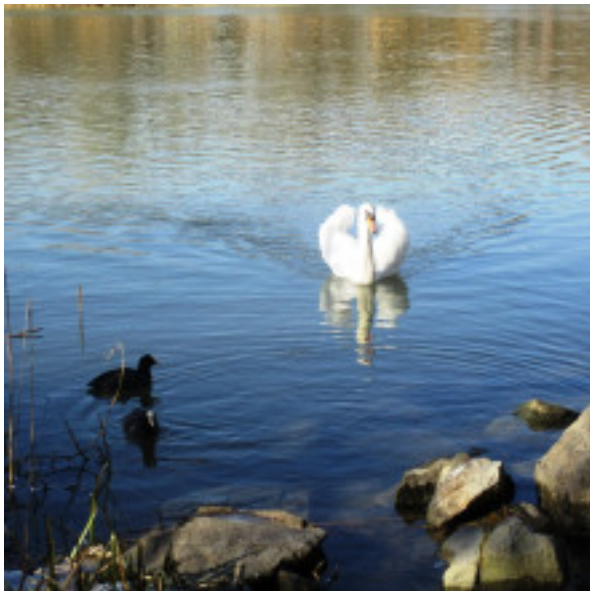
Összegezte és a fotókat készítette: Vendi Szilvia





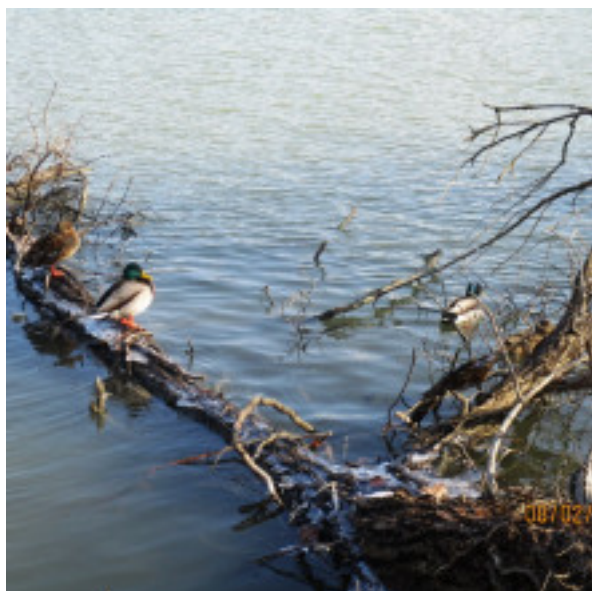
















Forrás: <https://www.mavcsoport.hu/mav-vezirigazgatosagi-sport-club/kepgaleria/csepel-sziget>